

Miejsce na order Młodego Bioetyka



POZNAJ Z SOKRATESEM

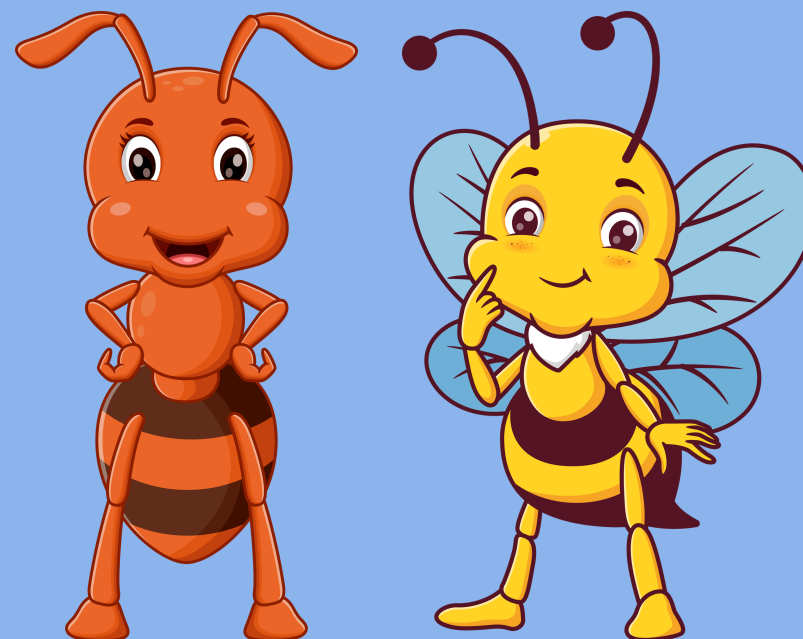


ŚWIAT BIOETYKI

Cześć, to znowu ja - Sokrates,
główny badacz
i twórca nauki zwanej etyką.
Przygotowałem dla Was kilka
niespodzianek. To jak
zaczynamy nową przygodę?



Kochani, kolejna przygoda za nami.
Razem z Panią Eticą mamy nadzieję, że
podołała się Wam nasza zabawa i spotkamy
się już niedługo, aby rozwiązać kolejne etyczne
łamigłówki.



— Czy to oznacza, że nie można rozdawać owoców wszystkim?

— Najpierw trzeba je dobrze zbadać, by chronić tych, narażonych na ryzyko. Pani Etica uśmiechnęła się – Pamiętaj, że etyka w badaniach to ster, a ty jesteś kapitanem i dbasz o bezpieczeństwo.

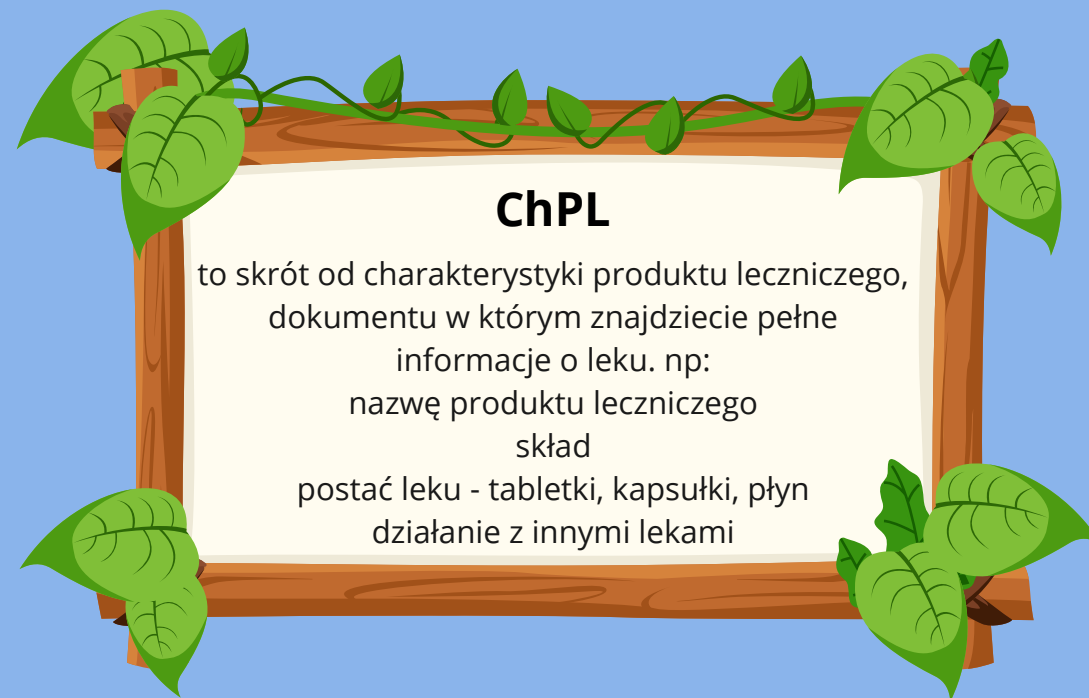
Sokrates podziękował i pożegnał się, a gdy wrócił do lasu, zorganizował spotkanie.

— Owoce mogą być bardzo pomocne — powiedział do mieszkańców. — Ale najpierw musimy dowiedzieć się o nich więcej. Będziemy badać je powoli.

Badania trwały wiele tygodni, ale udało się! Odkryto, że jedna kulka wspomaga pamięć. Jednak zjedzenie kilku, wywołuje zawroty głowy.

I tak, dzięki ostrożności Sokratesa, las nauczył się korzystać z owoców bezpiecznie. Na pamiątkę, w ośrodku zawieszono tabliczkę, której treść brzmiała: Dobry badacz nie tylko odkrywa. Dobry badacz także chroni.

Wieczorami Sokrates siadał w swoim fotelu i wspominał spotkanie z Panią Eticą. Wiedział już, że najmądrzejsi badacze to ci, którzy oprócz rozumu mają także dobre serce.



ChPL

to skrót od charakterystyki produktu leczniczego, dokumentu w którym znajdziecie pełne informacje o leku. np:
nazwę produktu leczniczego
skład
postać leku - tabletki, kapsułki, płyn
działanie z innymi lekami



Produkt badany

substancja, której skuteczność i bezpieczeństwo oceniane jest w badaniu klinicznym

Placebo

preparat przypominający lek (produkt badany), jednak nie posiadający właściwości leczniczych

Grupa kontrolna

grupa uczestników badania, którzy otrzymują placebo bądź standardowe leczenie, czyli lek powszechnie stosowany w danej chorobie.

Grupa badawcza

to grupa uczestników badania, którzy otrzymują badany lek, czyli jest poddawana nowej terapii



Kryteria włączenia

zbiór odpowiednich cech, które powinna posiadać osoba, która chce zostać uczestnikiem badania klinicznego. Kryteriami może być:

wiek

płeć

historia choroby

rodzaj choroby oraz stopień jej rozwoju

Nazajutrz Sokrates wyruszył w drogę.

Szedł i szedł, a droga zdawała się nie mieć końca. Wtem, usłyszał cichy głos za sobą.

— Dokąd się tak spieszysz? — zapytał nieznajomy.

— Szukam odpowiedzi na ważne pytanie.

Ślimak uśmiechnął się i rzekł:

— Kiedy coś dotyczy zdrowia innych, warto zwolnić i pomyśleć.

Sokrates zaintrygowany wyciągając swój notes i zapisał te słowa.

Pod wieczór dotarł do małego domku pośród lawendowych pól.

Drzwi były uchylone, jakby czekano na niego.

Przy biurku siedziała Pani Etica - królowa pszczół.

— Witaj, Sokratesie — powiedziała łagodnie. Co Cię do mnie sprowadza?

Sokrates opowiedział o owocach, efektach ich stosowania oraz swoich obawach. Gdy skończył, spojrzał na swoją rozmówczynię. Jednak Pani Etica milczała. Następnie wstała i podeszła do niego.

— Odkrywanie nowych rzeczy jest wspaniałe. Jednak każdy powinien wiedzieć, że nowe może wiązać się z ryzykiem zanim nie zostanie sprawdzone.

— Nawet dzieci? — zapytał Sokrates.

— Zwłaszcza dzieci — odpowiedziała Pani Etica. — Jeśli nie rozumiemy czegoś, nie możemy oszacować ryzyka. Dlatego ważne by informować innych.

Wołano, że to owoce pamięci, dzięki którym można przypomnieć sobie, to co zapomniane. Inni mówili, że to magia.

Młode owady zaczęły ustawiać się w kolejce do krzaków. Jednak Sokrates w głębi swojego mrówczego serduszka czuł, że magiczne owoce nie są bezpieczne. Lecz nikt go nie słuchał.

W kolejnych dniach biedronki urządziły zawody.

— Kto zje więcej owoców, ten zostanie królem doliny! - krzyczały.

Konkurencje zdawały się nie mieć końca.

Jednak, gdy nadszedł wieczór, kilka biedronek dostało zawrotów głowy, a jedna z nich zapomniała drogi do domu.

Obserwując to, Sokrates bardzo się zmartwił.

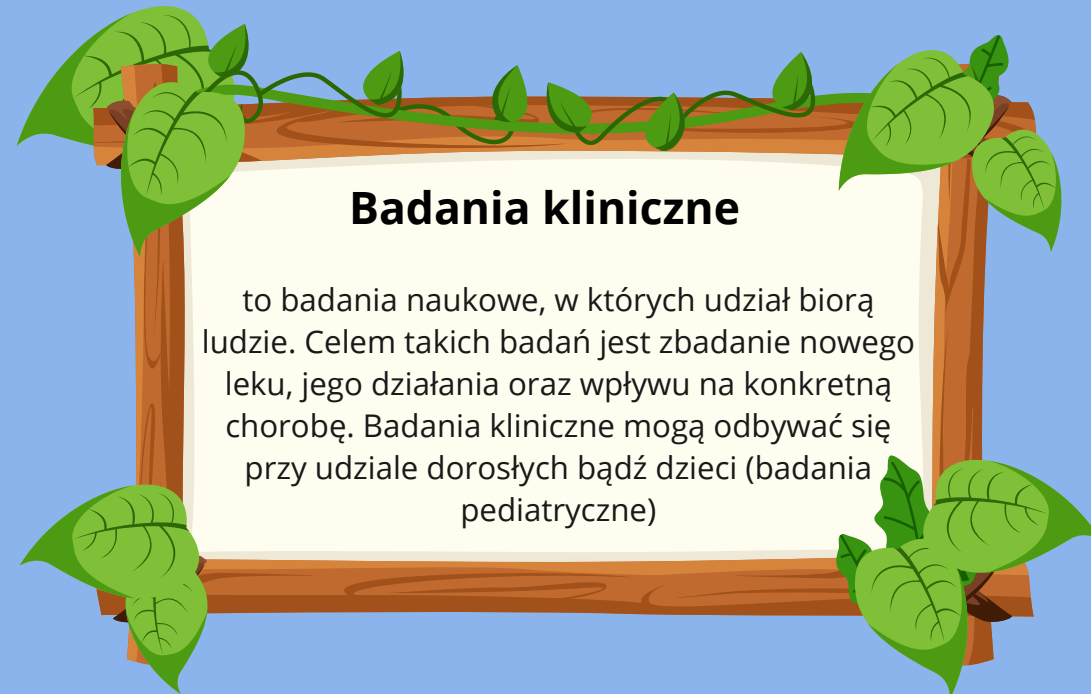
Usiadł przy sadzawce, rozmyślając, co powinien zrobić, a im dłużej myślał, tym bardziej czuł, że potrzebuje pomocy.

Wtem zza kamienia odezwała się żaba:

— Jeśli problem trudnym jest i dotyczy dobra innych, musisz odnaleźć Panią Eticę.

— Gdzie ją znajdzie? — spytał Sokrates.

— Za Górą Mędrców, w Domu Tysiąca Ksiąg. Lecz pamiętaj, droga ta do łatwych nie należy.



Badania kliniczne

to badania naukowe, w których udział biorą ludzie. Celem takich badań jest zbadanie nowego leku, jego działania oraz wpływu na konkretną chorobę. Badania kliniczne mogą odbywać się przy udziale dorosłych bądź dzieci (badania pediatryczne)



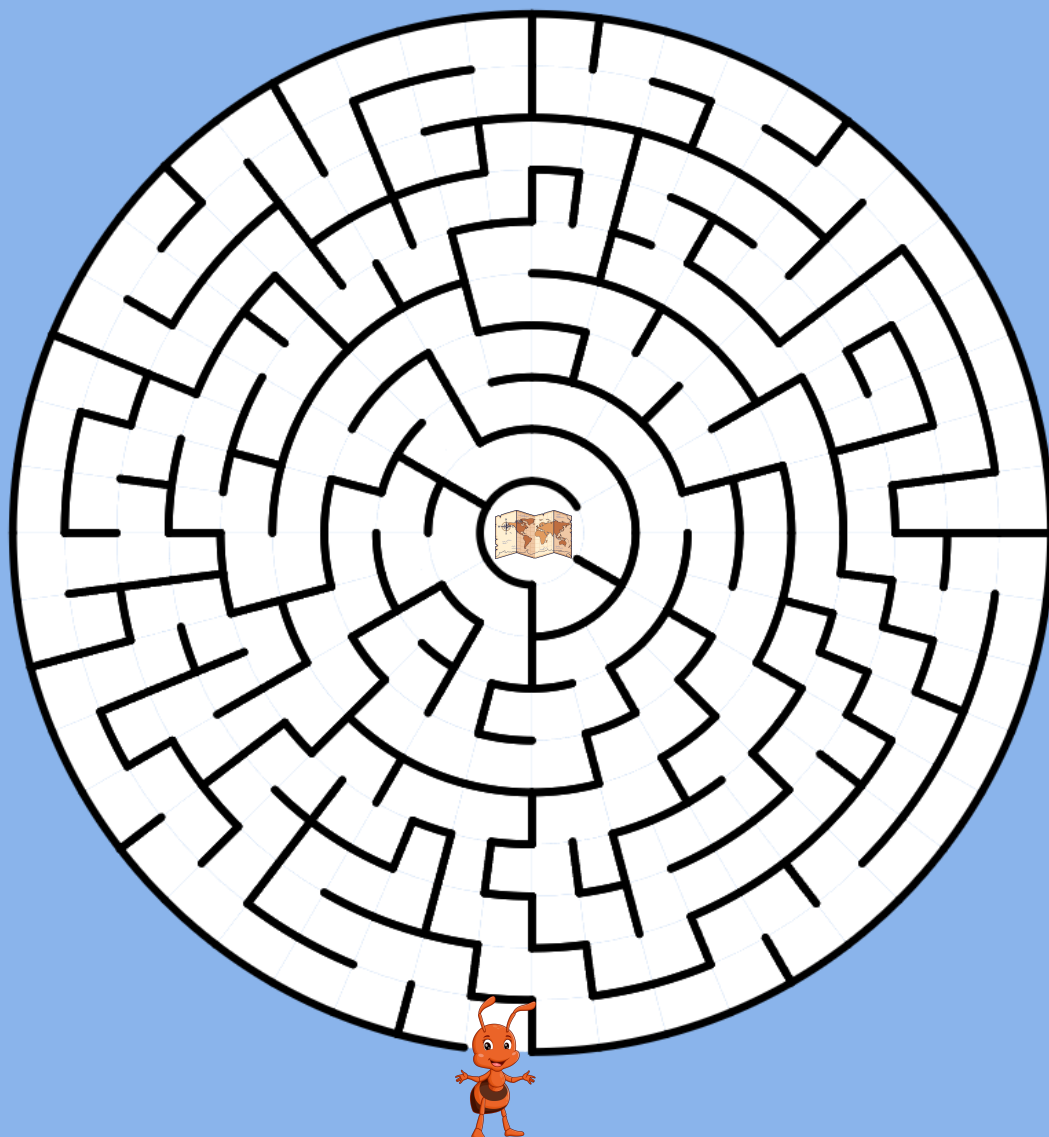
Etyka

rozważa czy podejmowane przez nas działania są dobre czy złe oraz czy nie wpływają negatywnie na społeczeństwo

Bioetyka

moja nauka zajmuje się problemami moralnymi, które wiążą się ze stosowaniem praktyk medycznych i biologicznych

**Abym mógł wyruszyć w podróż, potrzebuję mojej mapy.
Niestety zaginęła ona pośród zbiorów Wielkiej Biblioteki
Mrówek. Pomóżcie mi ją znaleźć**



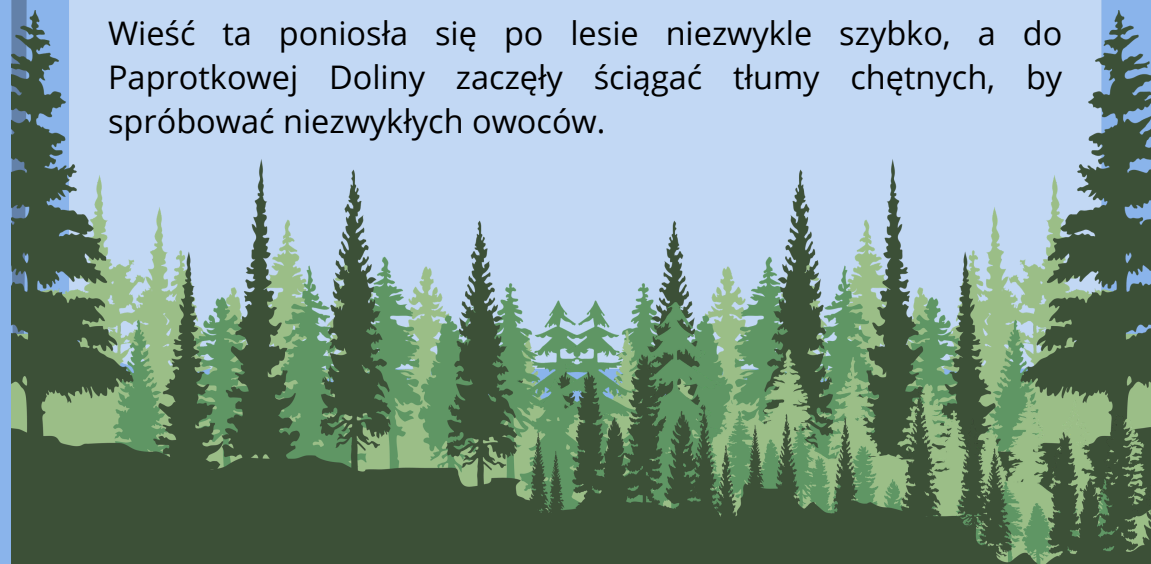
Dawno dawno temu, pod korzeniem starego dębu, mieszkał niezwykle mrówczy badacz — Sokrates. Choć był mały, serce miał wielkie.

Sokrates pracował w Leśnym Centrum Zdrowia, gdzie wraz z innymi mrówkami pomagał chorym wyzdrowieć.

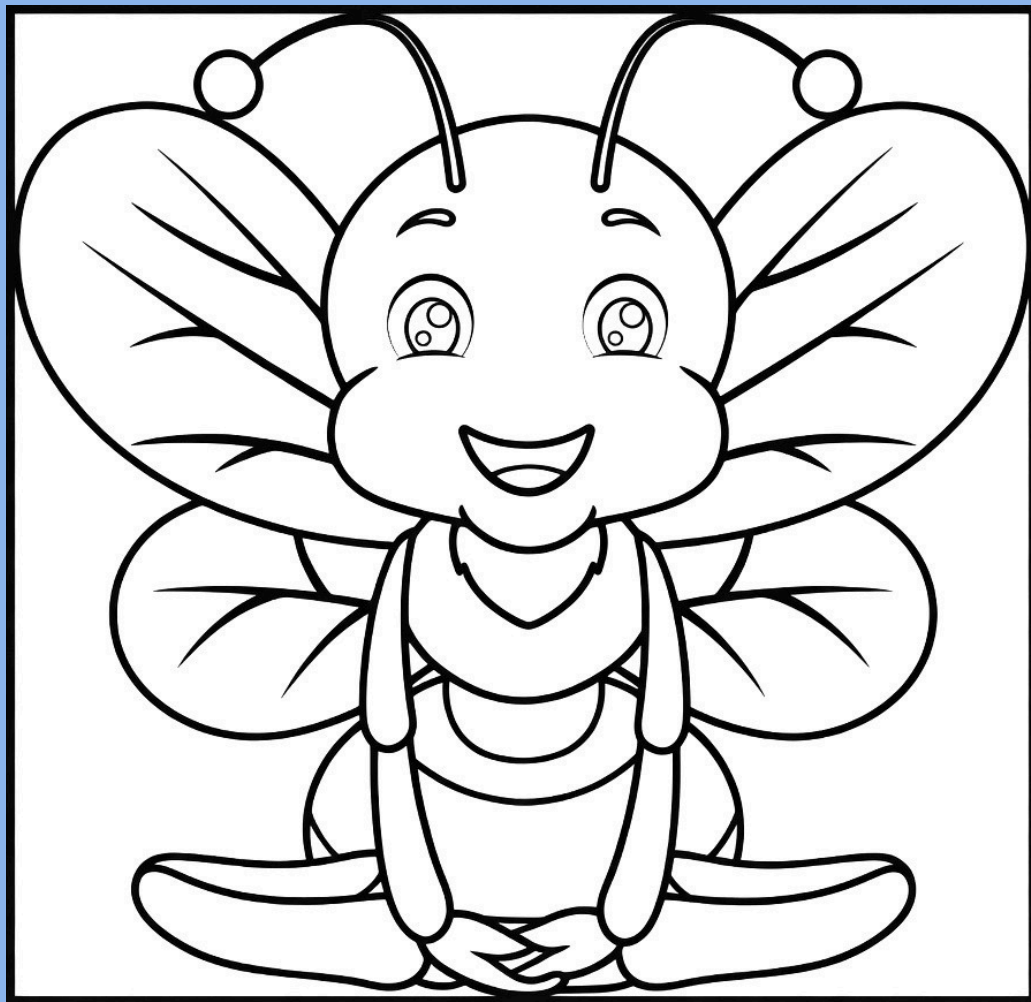
Pewnego ranka do ośrodka wbiegła wiewiórka Ania.
— Sokratesie! Musisz to zobaczyć! - krzyknęła od progu.
W Paprotkowej Dolinie rosną dziwne owoce!
Zaintrygowany Sokrates przerwał swoją pracę i pobiegł za wiewiórką.

Gdy dotarli na miejsce, zobaczyli krzaczki pełne błyszczących, niebieskich owoców. Pachniały słodko jak ciasto wyjęte z pieca, a ich kolor hipnotyzował.
Wtem znad krzaczków nadleciał mały chrząszcz Mirek.
— Zjadłem jeden! — zawołał. — I od razu przypomniałem sobie drogę do domu, choć zawsze ją gubiłem!

Wieść ta poniosła się po lesie niezwykle szybko, a do Paprotkowej Doliny zaczęły ścinać tłumy chętnych, by spróbować niezwykłych owoców.



Skoro wiecie już jak nazywa się osoba do której wyruszam, poznajcie ją bliżej. Sięgnijcie po ulubione kredki i dodajcie jej trochę koloru.



Wśród poniższych liter ukryłem 12 wyrazów związanych z badaniami klinicznymi, spróbujcie znaleźć je wszystkie?

M	J	K	C	A	F	Ż	I	G	W	F	Ę	Ż	D	S
Ż	Z	Ż	Y	U	Ą	F	M	I	U	Ż	M	G	I	O
P	F	M	K	O	O	R	D	Y	N	A	T	O	R	C
V	A	R	I	Ż	A	W	Ń	S	H	Y	L	S	W	Z
H	H	K	N	Ż	M	C	O	O	Ś	R	O	D	E	K
P	R	Z	Y	U	I	K	Ę	Ż	Ż	P	T	K	Y	I
H	G	A	R	T	R	I	Ł	Z	C	A	D	A	B	N
Ż	H	O	H	A	E	Ó	K	G	Ń	W	P	W	K	T
B	O	Ą	T	B	K	O	Z	A	M	C	L	Ń	I	S
F	A	E	Ę	O	Z	J	I	O	C	Ó	A	B	E	E
H	S	D	T	M	Z	W	N	B	D	P	C	O	U	Z
Ć	W	O	A	J	S	I	M	O	K	G	E	Ę	B	C
Ł	R	C	T	N	T	E	P	C	Ń	Z	B	L	R	U
P	N	Ą	B	O	I	A	V	V	W	K	O	S	I	H
Ę	I	Ę	R	I	D	E	Ż	L	Ż	Ó	H	Ż	M	U

Super!
 Udało się!
 Jednak czy wiecie, co
 znaczy każdy z nich.
 No może oprócz Sokratesa
 - w końcu to ja!



1. dokument, w którym znajdziecie szczegóły dotyczące badania
2. osoba wspierająca lekarza prowadzącego, pomagająca uczestnikowi badania
3. międzynarodowy zbiór zasad wskazujący na etyczne prowadzenie badania
4. grupa złożona z lekarzy, prawników, księży/etyków oraz przedstawicieli pacjentów, którzy dbają, aby badanie kliniczne było prowadzone zgodnie z prawem i zasadami etyki
5. osoba odpowiedzialna za sprawdzenie czy badanie jest prowadzone zgodnie z protokołem oraz obowiązującymi przepisami
6. osoba bezpośrednio odpowiadająca za przebieg badania klinicznego
7. miejsce, w którym prowadzone jest badanie kliniczne (np. szpital czy przychodnia)
8. osoba, która bierze udział w badaniu i przyjmuje badany lek
9. udawany lek - tabletką, która nie leczy
10. badania naukowe, w których udział biorą ludzie, aby zbadać działanie nowego leku
11. etyka analizująca działania moralne w badaniach naukowych i medycynie

KOORDYNATOR

UCZESTNIK

BIOETYKA

PROTOKÓŁ

PLACEBO

KOMISJA

MONITOR

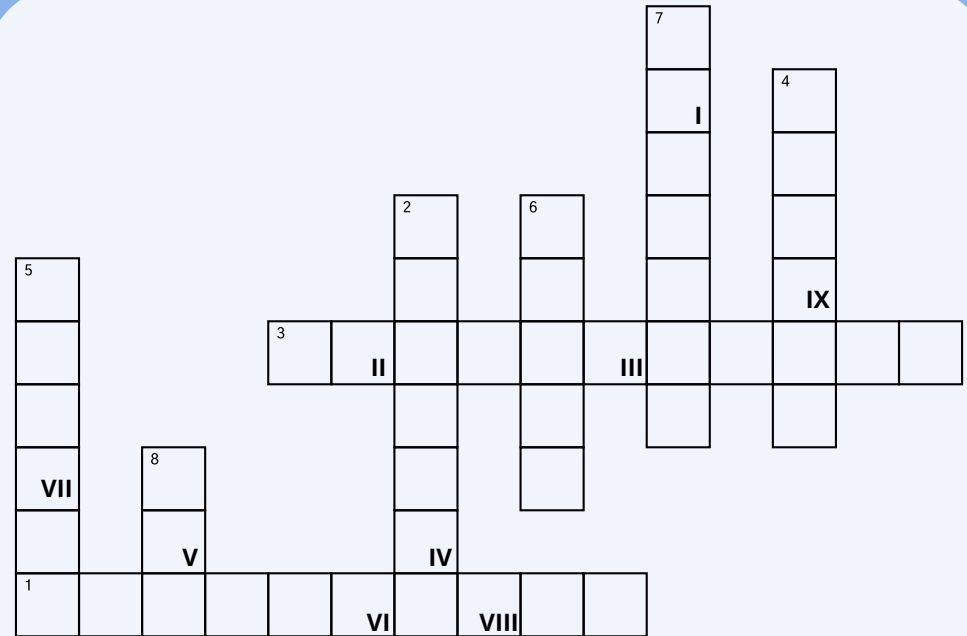
BADANIE

OŚRODEK

BADACZ

GCP

W swoim badaniu stanąłem przed nowym dylematem etycznym. Wyruszam więc w podróż, aby znaleźć osobę, która pomoże mi go rozwiązać. Rozwiążcie krzyżówkę, a poznacie kto to taki.



POZIOMO:

1. proces włączania do badania uczestników (pacjentów)
3. zaplanowane badania i wizyty, w których uczestniczy pacjent

PIONOWO:

2. określony sposób leczenia, działania zmierzające do poprawy zdrowia
4. osoba prowadząca badanie, opiekuje się pacjentami
5. działanie pomagające sprawdzić zdrowie - np. badanie krwi czy ciśnienia
6. inaczej akceptacja udziału w badaniu, podejmowana świadomie
7. jest odpowiedzialny za zarządzanie i organizację finansowania badania
8. produkt leczniczy, pomaga w walce z chorobą

